

セリーズスクエア香芝市下田東

Kyouei パナソニック耐震住宅工法 テクノストラクチャーの家

完成物件10棟ご見学できます

- 耐震等級3
- 長期優良住宅認定対象物件
- 樹脂サッシ
- 熱交換式第一種換気

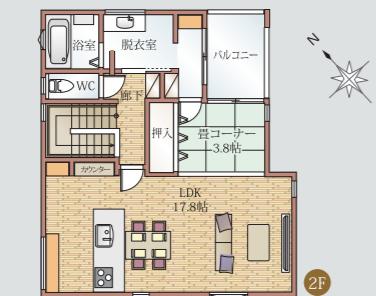
N1-3号地

3LDK+畳コーナー
 ●敷地面積/165.34㎡ ●土地・建物セット価格(税込)
 ●延床面積/113.23㎡ ●**3,980万円**
 ●1階床面積/55.89㎡ (外構工事費含む)
 ●2階床面積/57.34㎡

いつでも人を呼べる家



駐車3台可能

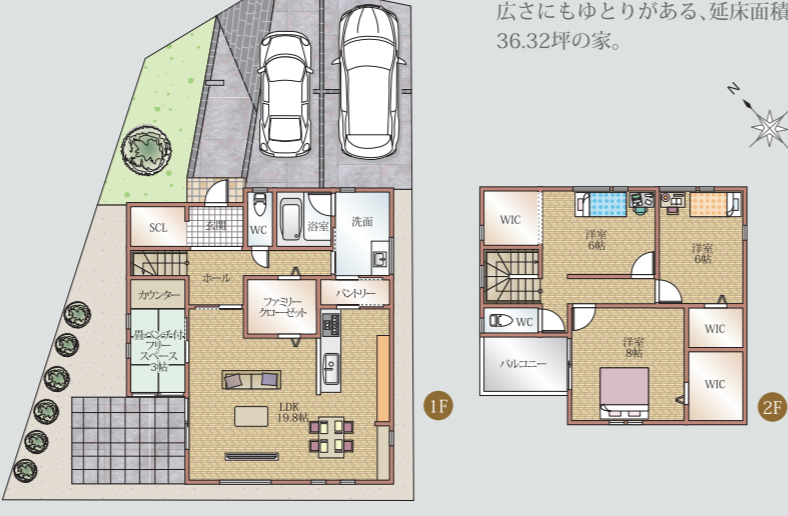


●周囲の視線を気にせずにご過ごせる開放的な2階リビング。
 ●便利な洗濯動線のランドリールームで、部屋干しも外干しも快適。
 ●お子さんの遊び場やお昼寝スペースに最適。小上がりの畳コーナーを設置。

N2-6号地

3LDK
 ●敷地面積/170.15㎡ ●土地・建物セット価格(税込)
 ●延床面積/120.07㎡ ●**4,480万円**
 ●1階床面積/67.90㎡ (外構工事費含む)
 ●2階床面積/52.17㎡

つながる回遊動線の家

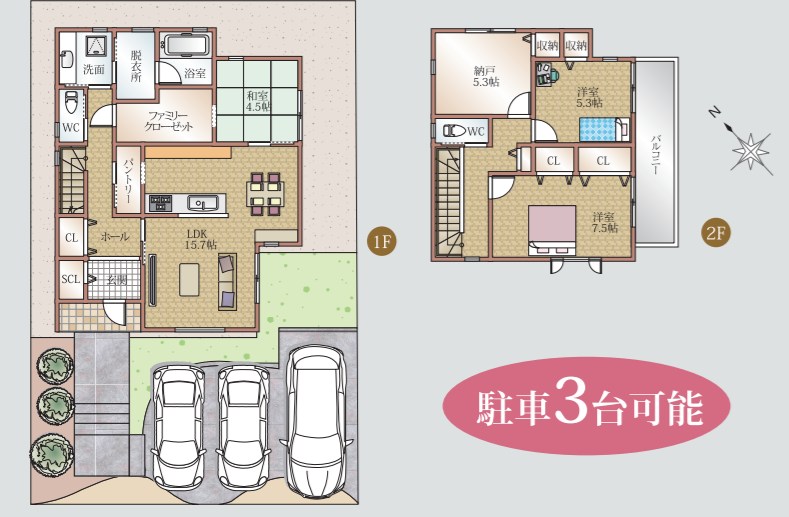


- 玄関からパントリーに直結する2WAY動線。買い物帰りの片付けがスムーズ。
- 開放感のあるオープンキッチン。背面には揃いのキッチン収納をレイアウトし、スッキリと。
- 3LDK+豊富な収納。部屋数にも広さにもゆとりがある、延床面積36.32坪の家。

S1-3号地

3LDK+S
 ●敷地面積/165.34㎡ ●土地・建物セット価格(税込)
 ●延床面積/110.34㎡ ●**4,380万円**
 ●1階床面積/65.21㎡ (外構工事費含む)
 ●2階床面積/45.13㎡

33坪の、ちょうどいい家



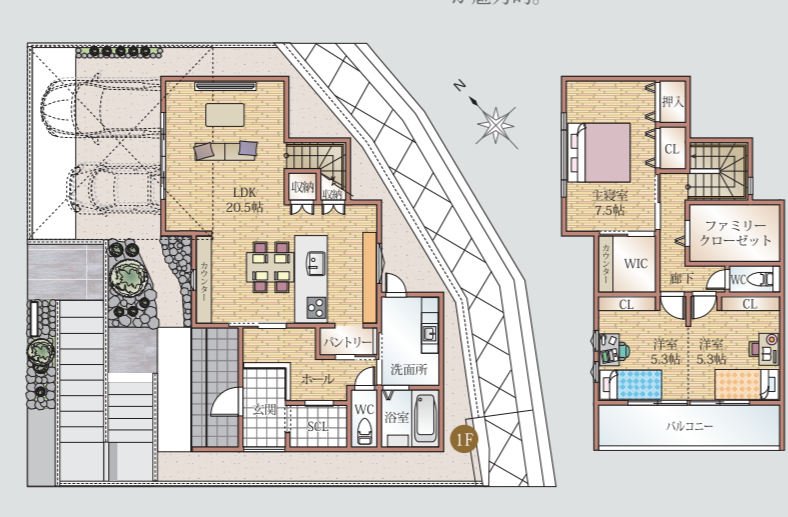
駐車3台可能

- 玄関から洗面所へ直結。どろんご遊びの汚れをお部屋に持ち込まない動線。
- 洗面所と脱衣所を分離させたレイアウト。ゲストが気兼ねなく使えるように。
- 外観は洒落たデザインの片流れ屋根を採用し、スッキリとシャープな印象に。

W2-1号地

3LDK
 ●敷地面積/182.04㎡ ●土地・建物セット価格(税込)
 ●延床面積/110.13㎡ ●**4,180万円**
 ●1階床面積/60.45㎡ (外構工事費含む)
 ●2階床面積/49.68㎡

四季折々の風景を楽しめる眺望



- ファミリークローゼット、ウォークインクローゼット、押入も確保。収納スペースが豊富。
- 並列2台、リモコンシャッター付きのボックスガレージを完備。
- 高台の特権。遠景を見渡せるパノラマ眺望が魅力的。

Daiwa House® W発電住宅

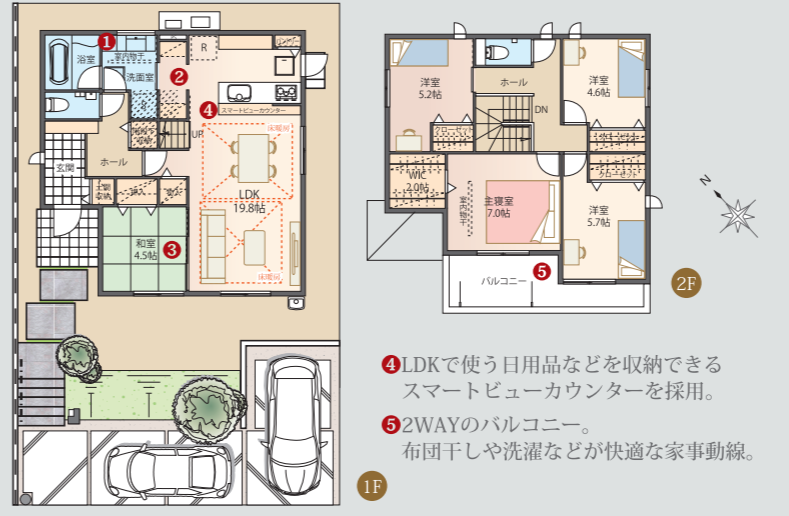
完成物件4棟ご見学できます

- 太陽光発電
- エネファーム
- 床暖房(LD)
- 耐震等級3
- 長期優良住宅認定対象物件

S1-2号地

5LDK +土間収納+WIC+パントリー
 ●敷地面積/165.33㎡ ●土地・建物セット価格(税込)
 ●延床面積/117.99㎡ ●**4,680万円**
 ●1階床面積/62.10㎡ (外構工事費含む)
 ●2階床面積/55.89㎡

収納いっぱい5LDKの家

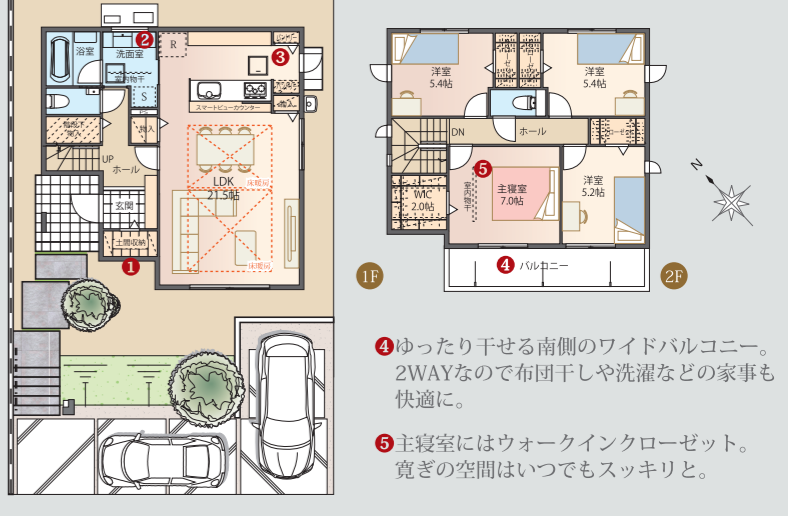


- 1 玄関側とキッチン側の2つの出入口がある洗面室。料理に洗濯に家事動線が快適です。
- 2 肌着などの収納スペースやパントリーとしてフレキシブルに使える収納スペース。
- 3 子どもの遊び部屋や寛ぎの部屋などフレキシブルに使える和室。
- 4 LDKで使う日用品などを収納できるスマートビューカウンターを採用。
- 5 2WAYのパルコニー。布団干しや洗濯などが快適な家事動線。

S1-5号地

4LDK +土間収納+WIC+パントリー
 ●敷地面積/165.34㎡ ●土地・建物セット価格(税込)
 ●延床面積/113.85㎡ ●**4,630万円**
 ●1階床面積/58.79㎡ (外構工事費含む)
 ●2階床面積/55.06㎡

快適な家事動線を考えた家

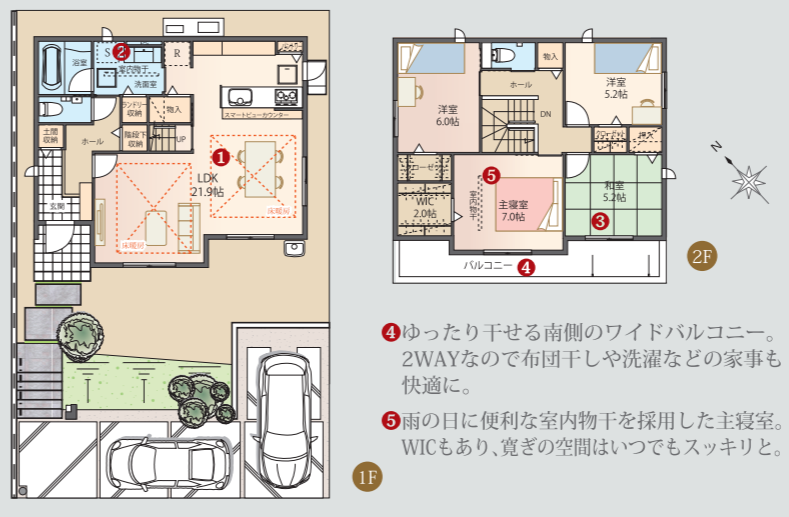


- 1 玄関まわりをスッキリできて、ベビーカーも置きやすい土間収納。
- 2 玄関側とキッチン側の2つの出入口がある洗面室。料理に洗濯に回遊動線が家事を快適にします。
- 3 収納力のあるパントリーを採用。
- 4 ゆったり干せる南側のワイドパルコニー。2WAYなので布団干しや洗濯などの家事も快適に。
- 5 主寝室にはウォークインクローゼット。寛ぎの空間はいつでもスッキリと。

S1-6号地

4LDK +土間収納+WIC+パントリー+ランドリー収納
 ●敷地面積/165.34㎡ ●土地・建物セット価格(税込)
 ●延床面積/114.27㎡ ●**4,640万円**
 ●1階床面積/57.55㎡ (外構工事費含む)
 ●2階床面積/56.72㎡

2階に和室のある家

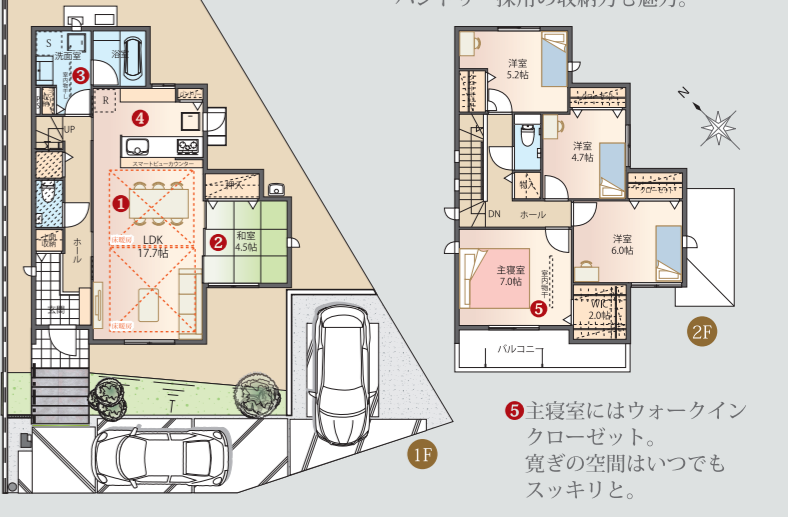


- 1 リビングとダイニング、それぞれの窓が南側に面した自然光が採り入れやすい設計。階段を区切る扉付き。
- 2 玄関側とキッチン側の2つの出入口がある洗面室。帰宅後リビングを通らず洗面室に直行できて衛生的。
- 3 子どもの遊び部屋やお昼寝のスペースなどフレキシブルに使える和室。
- 4 ゆったり干せる南側のワイドパルコニー。2WAYなので布団干しや洗濯などの家事も快適に。
- 5 雨の日に便利な室内物干を採用した主寝室。WICもあり、寛ぎの空間はいつでもスッキリと。

S1-8号地

5LDK +土間収納+WIC+パントリー+ランドリー収納
 ●敷地面積/166.90㎡ ●土地・建物セット価格(税込)
 ●延床面積/118.41㎡ ●**4,288万円**
 ●1階床面積/59.62㎡ (外構工事費含む)
 ●2階床面積/58.79㎡

大空間のある5LDKの家



- 1 日用品などの収納に使えるスマートビューカウンターを採用。LDKは続き間の和室の扉を開けておくと22.2帖の大空間に。
- 2 子どもの遊び部屋や寛ぎの部屋などフレキシブルに使える和室。
- 3 室内物干し採用で広めに設計した洗面室。収納付で家事が快適。
- 4 リビングの様子も見渡せる対面式キッチン。パントリー採用の収納力が魅力。
- 5 主寝室にはウォークインクローゼット。寛ぎの空間はいつでもスッキリと。

※掲載の間取は設計図書を基に描き起こしたもので実際とは多少異なる場合があります。※家具・家電・備品・車等は価格に含まれません。※WIC=ウォークインクローゼット、CL=クローゼット、SCL=シューズクローゼット

■「セリーズスクエア香芝市下田東」全体概要 ●所在地/奈良県香芝市下田東5丁目645番38(S1-5号地)他 ●交通/JR和歌山線「香芝」駅徒歩14~16分 ●築年数/40区画(内、協栄ホーム30区画、ダイワハウス10区画) ●開発許可番号/奈良県指令第104-123-1号 ●私道負担/なし ●地目/宅地 ●用途地域/第一種住居地域・第一種中高層住居専用地域 ●都市計画/市街化区域 ●建ぺい率/60% ●容積率/200% ●設備/電気:関西電力(他の小売電気事業者の選択も可能です)、ガス:都市ガス、水道:市営水道、下水:公共下水道 ●道路幅員/約6m(アスファルト舗装) ●その他の費用/自治会入会費30,000円(非課税・入居時)/月会費500円(年払い、6,000円(非課税)) ●事業主/協栄ホーム株式会社 ●取引態様/売主:大和ハウス工業株式会社、協栄ホーム株式会社 ●広告作成年月日/令和6年4月15日 ●取引条件有効期限/令和6年5月31日

■分譲住宅概要(協栄ホーム) ●今回販売戸数/7戸 ●敷地面積/165.34㎡~199.11㎡ ●延床面積/91.08㎡~128.97㎡ ●販売価格(税込)/3,780万円~4,520万円 ●建物構造/木造2階建 ●建築確認番号/第22確認建築なら中1505号(S1-3号地)他 ●建物完成年月/令和5年7月完成済(S1-3号地)、令和5年9月完成済(N2-6号地)、令和5年10月完成済(N2-3号地)、令和5年11月完成済(S2-5・N1-3号地)、令和6年1月完成済(S2-8号地)、令和6年2月完成済(W2-1号地) ●引渡可能年月/即引渡可

■分譲住宅概要(ダイワハウス) ●今回販売戸数/4戸 ●敷地面積/165.33㎡~166.90㎡ ●延床面積/113.85㎡~118.41㎡ ●販売価格(税込)/4,288万円~4,680万円 ●建物構造/木造2階建 ●建築確認番号/第23確認建築なら中0082号(S1-5号地)他 ●建物完成年月/令和5年8月完成済(S1-2・S1-5・S1-6号地)、令和5年9月完成済(S1-8号地) ●引渡可能年月/即引渡可

■建築条件付宅地分譲概要(ダイワハウス) ●今回販売区画数/1区画 ●土地面積/165.31㎡ ●販売価格/1,980万円 ●その他費用/給水分担金240,951円(税込・契約時)、設計審査・竣工検査手数料2,000円(非課税・契約時)

※景観法、近畿圏の近郊整備区域及び都市開発区域の整備及び開発に関する法律、宅地造成及び特定盛土等規制法(旧宅地造成等規制法)、文化財保護法/ケンキ山第3号墳に該当 届出の結果試掘・本掘が必要になる場合があります。 ※建築条件付宅地分譲とは…この土地は、土地売買契約締結後3ヶ月以内に大和ハウス工業株式会社と住宅の建築請負契約を締結していただくことを条件として販売いたします。この期間内に住宅を建築しないことが確定したとき、または住宅の建築請負契約が成立しなかった場合は、土地売買契約は白紙となり、受領した金銭は全額無利息でお返しいたします。 ※先着順申込受付中につきご希望の区画が販売済みとなる場合がございますのでご了承ください。

お問い合わせ/設計・施工【売主】
協栄ホーム株式会社 ☎ 0120-79-0018
 www.kyoueihome.co.jp 営業時間:AM9:00~PM6:00/水・木曜日定休
 奈良県香芝市逢坂8丁目207-29 〒639-0251 Tel 0745-79-0012 Fax 0745-79-5724
 建設業許可番号:大阪府知事許可(般-2)第98899号
 宅地建物取引業者免許番号:国土交通大臣免許(7)第5299号
 (一社)大阪府宅地建物取引業協会会員 (公社)奈良県宅地建物取引業協会会員
 (公社)近畿地区不動産公正取引協議会加盟

お問い合わせ/設計・施工【売主】 本店木造住宅事業部
大和ハウス工業株式会社 ☎ 0120-035-222
 www.daiwahouse.co.jp 営業時間:AM9:00~PM6:00/火・水曜日定休
 大阪府大阪市北区梅田3-3-5 〒530-8241 Tel 06-6342-1701 Fax 06-6342-1758
 建設業許可番号:国土交通大臣許可(特-2)第5279号
 宅地建物取引業者免許番号:国土交通大臣(16)第245号
 (一社)大阪府宅地建物取引業協会会員 (公社)近畿地区不動産公正取引協議会加盟

